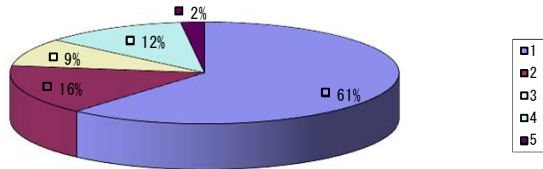


第10回おのみち100km徒歩の旅
事業報告会アンケート集計

実施日：平成24年9月1日（土）

回答者：参加小学生保護者92名

①今回の事業をどこで知りましたか？

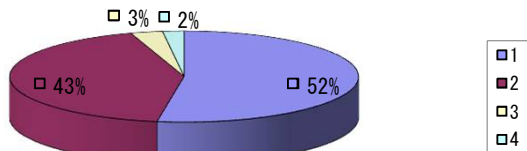


①今回の事業をどこでお知りになりましたか？

1. 学校からの案内	62
2. 知人からの紹介	16
3. マスコミ	9
4. その他	12
5. 無回答	2

(複数回答8名)

②最初に興味を持たれたのはどなたですか？

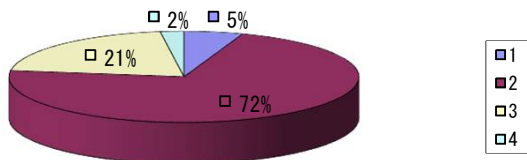


②今回の事業に最初、興味を持たれたのはどなたですか？

1. 子どもさん本人	53
2. 保護者	43
3. その他	3
5. 無回答	2

(複数回答8名)

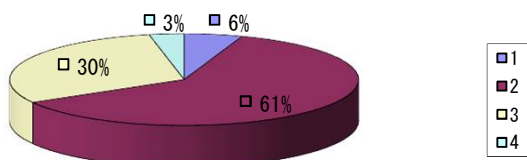
③子どもさんは変わりましたか？



③子どもさんは今回の事業により変化されましたか？

1. かなり変わった	5
2. 多少変わった	66
3. あまり変わらなかった	19
4. 無回答	2

④子どもさんと離れていかがでしたか？



④子どもさんと5日間離れていかがでしたか？

1. 不安だった	5
2. 少し不安だった	57
3. 何ともなかった	28
4. 無回答	3

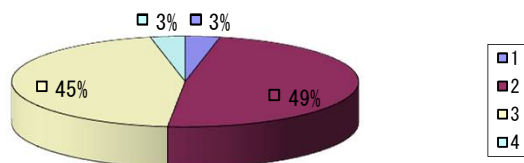
(複数回答1名)

第10回おのみち100km徒歩の旅 事業報告会アンケート集計

実施日：平成24年9月1日（土）

回答者：参加小学生保護者92名

⑤子どもさんとの接し方は変わりましたか？

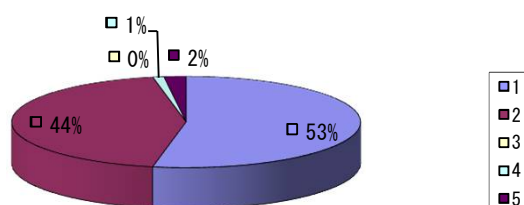


⑤事業が終って、ご家庭での子どもさんとの接し方は変わりましたか？

1. かなり変わった	3
2. 少し変わった	45
3. ほとんど変わっていない	42
4. 無回答	3

(複数回答1名)

⑥来年も参加させますか？

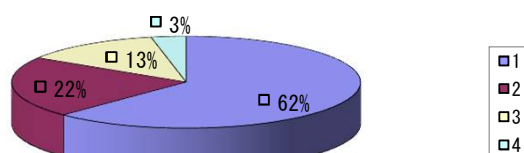


⑥また、このような事業があれば、子どもさんを参加させますか？

1. 参加を勧める	52
2. 子どもに任せる	43
3. 参加させたくない	0
4. 分からない	1
5. 無回答	2

(複数回答6名)

⑦今後の運営協力をしてみたいですか？

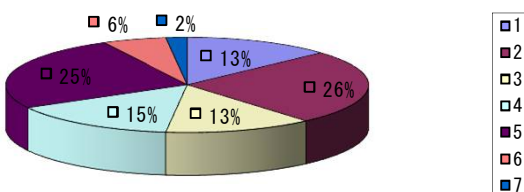


⑦今後の”おの100”の開催に際して、出来る範囲での協力をしてみたいと思われませんか？

1. 協力してみたい	58
2. 今のところ難しい	20
3. 分からない	12
4. 無回答	3

(複数回答1名)

⑧学校での声掛けはありましたか？



⑧子どもさんは、おの100について学校の先生から声を掛けられたことがあるようですか？

1. 参加を勧められた	14
2. 出発前に激励を受けた	27
3. 完歩後に祝福を受けた	14
4. 無い	16
5. 分からない	27
6. その他	6
7. 無回答	2

(複数回答14名)