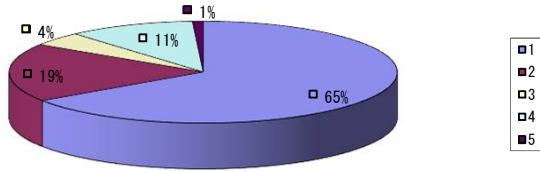


第11回おのみち100km徒歩の旅
事業報告会アンケート集計

実施日：平成25年9月8日（日）
回答者：参加小学生保護者99名

①今回の事業をどこで知りましたか？

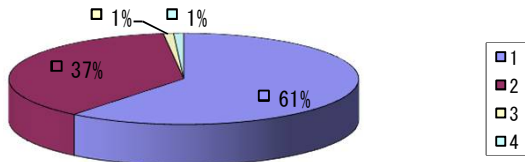


①今回の事業をどこでお知りになりましたか？

1. 学校からの案内	74
2. 知人からの紹介	21
3. マスコミ	5
4. その他	12
5. 無回答	1

(複数回答13名)

②最初に興味を持たれたのはどなたですか？

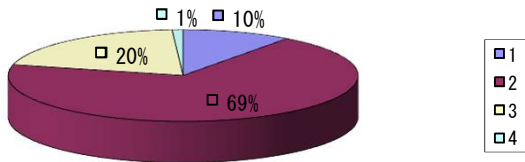


②今回の事業に最初、興味を持たれたのはどなたですか？

1. 子どもさん本人	65
2. 保護者	40
3. その他	1
5. 無回答	1

(複数回答8名)

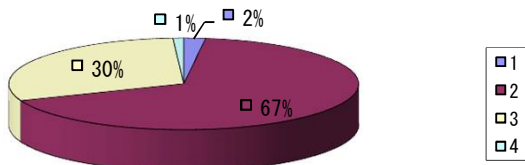
③子どもさんは変わりましたか？



③子どもさんは今回の事業により変化されましたか？

1. かなり変わった	10
2. 多少変わった	68
3. あまり変わらなかった	20
4. 無回答	1

④子どもさんと離れていかがでしたか？



④子どもさんと5日間離れていかがでしたか？

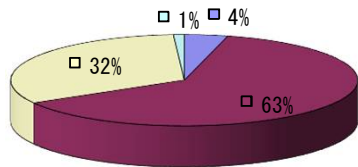
1. 不安だった	2
2. 少し不安だった	67
3. 何ともなかった	30
4. 無回答	1

(複数回答1名)

第11回おのみち100km徒歩の旅
事業報告会アンケート集計

実施日：平成25年9月8日（日）
回答者：参加小学生保護者99名

⑤子どもさんとの接し方は変わりましたか？

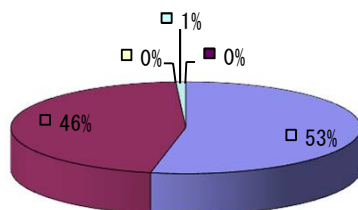


- 1
- 2
- 3
- 4

⑤事業が終って、ご家庭での子どもさんとの接し方は変わりましたか？

1. かなり変わった	4
2. 少し変わった	62
3. ほとんど変わっていない	32
4. 無回答	1

⑥来年も参加させますか？



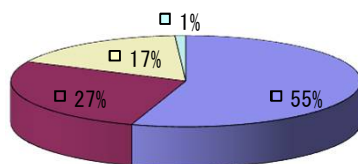
- 1
- 2
- 3
- 4
- 5

⑥また、このような事業があれば、子どもさんを参加させますか？

1. 参加を勧める	58
2. 子どもに任せる	50
3. 参加させたくない	0
4. 分からない	1
5. 無回答	0

(複数回答10名)

⑦今後の運営協力をしてみたいですか？



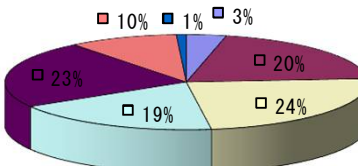
- 1
- 2
- 3
- 4

⑦今後の”おの100”の開催に際して、出来る範囲での協力をしてみたいと思われませんか？

1. 協力してみたい	55
2. 今のところ難しい	27
3. 分からない	17
4. 無回答	1

(複数回答1名)

⑧学校での声掛けはありましたか？



- 1
- 2
- 3
- 4
- 5
- 6
- 7

⑧子どもさんは、おの100について学校の先生から声を掛けられたことがあるようですか？

1. 参加を勧められた	4
2. 出発前に激励を受けた	23
3. 完歩後に祝福を受けた	27
4. 無い	21
5. 分からない	26
6. その他	11
7. 無回答	1

(複数回答12名)