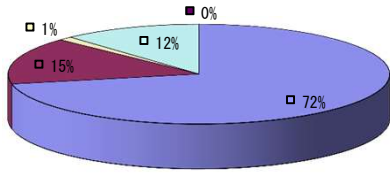


第17回おのみち100km挑戦隊  
事業報告会アンケート集計

実施日：令和元年9月1日（日）  
回答者：参加小学生保護者78名

①今回の事業をどこで知りましたか？



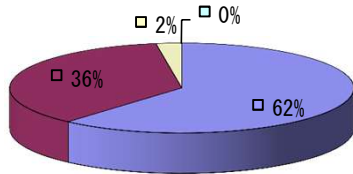
- 1
- 2
- 3
- 4
- 5

①今回の事業をどこでお知りになりましたか？

1. 学校からの案内	61
2. 知人からの紹介	13
3. マスコミ	1
4. その他	10
5. 無回答	0

(複数回答7名)

②最初に興味を持たれたのはどなたですか？



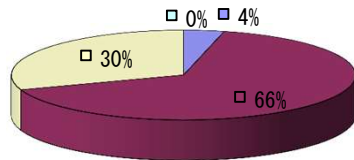
- 1
- 2
- 3
- 4

②今回の事業に最初、興味を持たれたのはどなたですか？

1. 子どもさん本人	51
2. 保護者	30
3. その他	2
4. 無回答	0

(複数回答5名)

③子どもさんは変わりましたか？



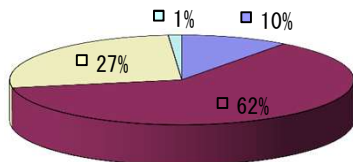
- 1
- 2
- 3
- 4

③子どもさんは今回の事業により変化されましたか？

1. かなり変わった	3
2. 多少変わった	52
3. あまり変わらなかった	24
4. 無回答	0

(複数回答1名)

④子どもさんと離れていかがでしたか？



- 1
- 2
- 3
- 4

④子どもさんと5日間離れていかがでしたか？

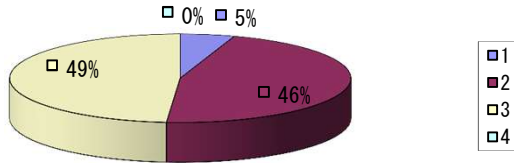
1. 不安だった	8
2. 少し不安だった	49
3. 何ともなかった	21
4. 無回答	1

(複数回答1名)

第17回おのみち100km挑戦隊  
事業報告会アンケート集計

実施日：令和元年9月1日（日）  
回答者：参加小学生保護者78名

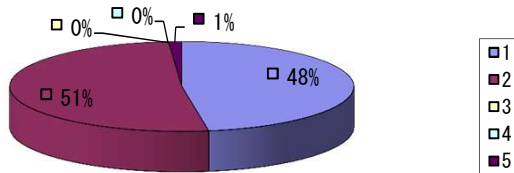
⑤子どもさんとの接し方は変わりましたか？



⑤事業が終って、ご家庭での子どもさんとの接し方は変わりましたか？

1. かなり変わった	4
2. 少し変わった	36
3. ほとんど変わっていない	38
4. 無回答	0

⑥来年も参加させますか？

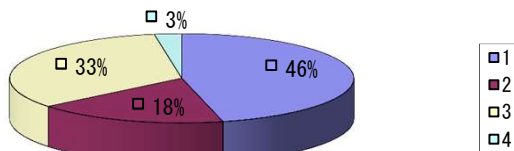


⑥また、このような事業があれば、子どもさんを参加させますか？

1. 参加を勧める	38
2. 子どもに任せる	41
3. 参加させたくない	0
4. 分からない	0
5. 無回答	1

(複数回答2名)

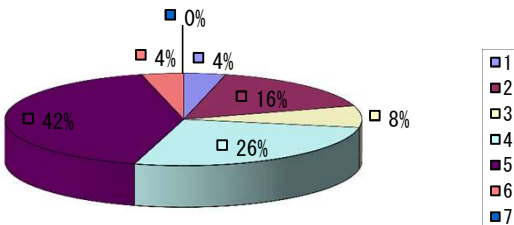
⑦今後の運営協力をしてみたいですか？



⑦今後の”おの100”の開催に際して、出来る範囲での協力をしてみたいと思われませんか？

1. 協力してみたい	36
2. 今のところ難しい	14
3. 分からない	26
4. 無回答	2

⑧学校での声掛けはありましたか？



⑧子どもさんは、おの100について学校の先生から声を掛けられたことがあるようですか？

1. 参加を勧められた	3
2. 出発前に激励を受けた	13
3. 完歩後に祝福を受けた	6
4. 無い	21
5. 分からない	33
6. その他	3
7. 無回答	0

(複数回答1名)