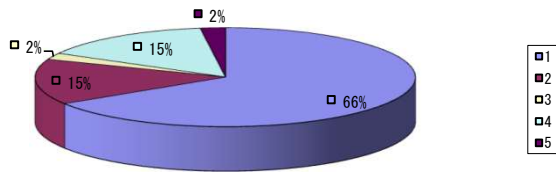


第20回おのみち100km徒歩の旅  
事業報告会アンケート集計

実施日：令和4年9月3日（土）  
回答者：参加小学生保護者45名

①今回の事業をどこで知りましたか？

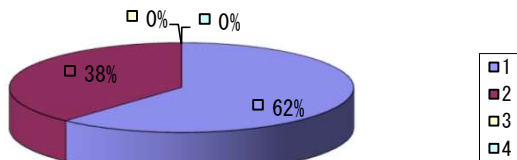


①今回の事業をどこでお知りになりましたか？

1. 学校からの案内	31
2. 知人からの紹介	7
3. マスコミ	1
4. その他	7
5. 無回答	1

(複数回答2名)

②最初に興味を持たれたのはどなたですか？

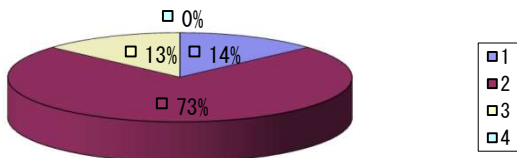


②今回の事業に最初、興味を持たれたのはどなたですか？

1. 子どもさん本人	29
2. 保護者	18
3. その他	0
5. 無回答	0

(複数回答2名)

③子どもさんは変わりましたか？

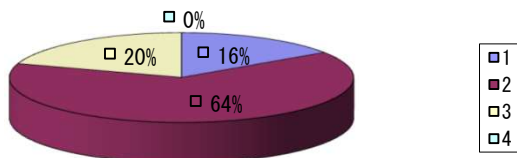


③子どもさんは今回の事業により変化されましたか？

1. かなり変わった	6
2. 多少変わった	33
3. あまり変わらなかった	6
4. 無回答	0

(複数回答0名)

④子どもさんと離れていかがでしたか？



④子どもさんと5日間離れていかがでしたか？

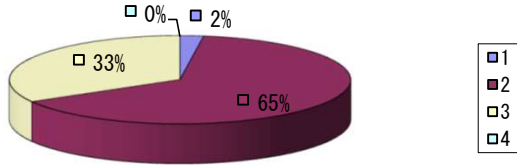
1. 不安だった	7
2. 少し不安だった	29
3. 何ともなかった	9
4. 無回答	0

(複数回答0名)

第20回のおのち100km徒歩の旅  
事業報告会アンケート集計

実施日：令和4年9月3日（土）  
回答者：参加小学生保護者45名

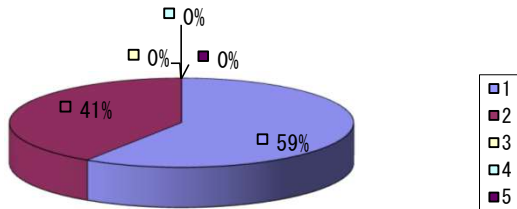
⑤子どもさんとの接し方は変わりましたか？



⑤事業が終って、ご家庭での子どもさんとの接し方は変わりましたか？

1. かなり変わった	1
2. 少し変わった	29
3. ほとんど変わっていない	15
4. 無回答	0

⑥来年も参加させますか？

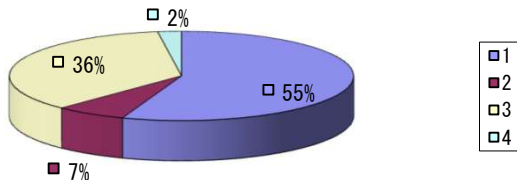


⑥また、このような事業があれば、子どもさんを参加させますか？

1. 参加を勧める	29
2. 子どもに任せる	20
3. 参加させたくない	0
4. 分からない	0
5. 無回答	0

(複数回答4名)

⑦今後の運営協力をしてみたいですか？

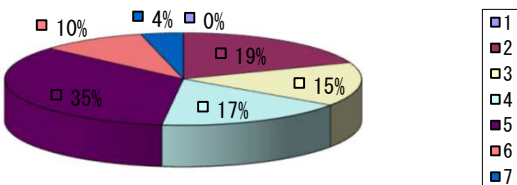


⑦今後の”おの100”の開催に際して、出来る範囲での協力をしてみたいと思われませんか？

1. 協力してみたい	25
2. 今のところ難しい	3
3. 分からない	16
4. 無回答	1

(複数回答0名)

⑧学校での声掛けはありましたか？



⑧子どもさんは、おの100について学校の先生から声を掛けられたことがあるようですか？

1. 参加を勧められた	0
2. 出発前に激励を受けた	10
3. 完歩後に祝福を受けた	8
4. 無い	9
5. 分からない	18
6. その他	5
7. 無回答	2

(複数回答7名)