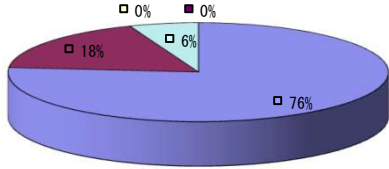


第21回おのみち100km徒歩の旅
事業報告会アンケート集計

実施日：令和5年9月2日（土）
回答者：参加小学生保護者62名

①今回の事業をどこで知りましたか？



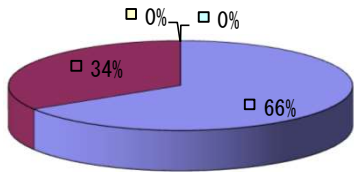
- 1
- 2
- 3
- 4
- 5

①今回の事業をどこでお知りになりましたか？

| | |
|------------|----|
| 1. 学校からの案内 | 52 |
| 2. 知人からの紹介 | 12 |
| 3. マスコミ | 0 |
| 4. その他 | 4 |
| 5. 無回答 | 0 |

(複数回答6名)

②最初に興味を持たれたのはどなたですか？



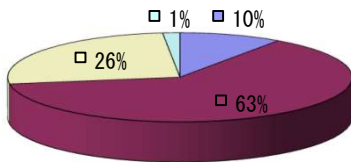
- 1
- 2
- 3
- 4

②今回の事業に最初、興味を持たれたのはどなたですか？

| | |
|------------|----|
| 1. 子どもさん本人 | 43 |
| 2. 保護者 | 22 |
| 3. その他 | 0 |
| 5. 無回答 | 0 |

(複数回答3名)

③子どもさんは変わりましたか？



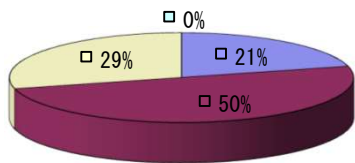
- 1
- 2
- 3
- 4

③子どもさんは今回の事業により変化されましたか？

| | |
|---------------|----|
| 1. かなり変わった | 6 |
| 2. 多少変わった | 39 |
| 3. あまり変わらなかった | 16 |
| 4. 無回答 | 1 |

(複数回答0名)

④子どもさんと離れていかがでしたか？



- 1
- 2
- 3
- 4

④子どもさんと5日間離れていかがでしたか？

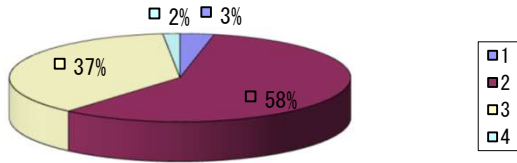
| | |
|------------|----|
| 1. 不安だった | 13 |
| 2. 少し不安だった | 31 |
| 3. 何ともなかった | 18 |
| 4. 無回答 | 0 |

(複数回答0名)

第21回のおのみち100km徒歩の旅
事業報告会アンケート集計

実施日：令和5年9月2日（土）
回答者：参加小学生保護者62名

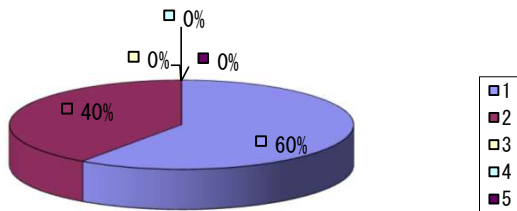
⑤子どもさんとの接し方は変わりましたか？



⑤事業が終って、ご家庭での子どもさんとの接し方は変わりましたか？

| | |
|----------------|----|
| 1. かなり変わった | 2 |
| 2. 少し変わった | 36 |
| 3. ほとんど変わっていない | 23 |
| 4. 無回答 | 1 |

⑥来年も参加させますか？

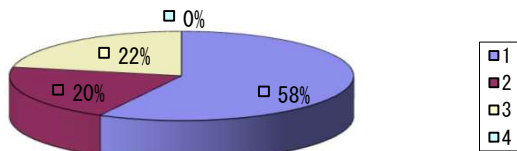


⑥また、このような事業があれば、子どもさんを参加させますか？

| | |
|-------------|----|
| 1. 参加を勧める | 40 |
| 2. 子どもに任せる | 27 |
| 3. 参加させたくない | 0 |
| 4. 分からない | 0 |
| 5. 無回答 | 0 |

(複数回答5名)

⑦今後の運営協力をしてみたいですか？

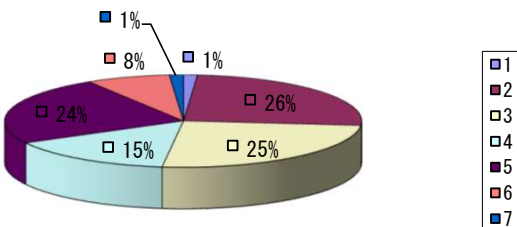


⑦今後の”おの100”の開催に際して、出来る範囲での協力をしてみたいと思われませんか？

| | |
|-------------|----|
| 1. 協力してみたい | 37 |
| 2. 今のところ難しい | 13 |
| 3. 分からない | 14 |
| 4. 無回答 | 0 |

(複数回答2名)

⑧学校での声掛けはありましたか？



⑧子どもさんは、おの100について学校の先生から声を掛けられたことがあるようですか？

| | |
|---------------|----|
| 1. 参加を勧められた | 1 |
| 2. 出発前に激励を受けた | 20 |
| 3. 完歩後に祝福を受けた | 20 |
| 4. 無い | 12 |
| 5. 分からない | 19 |
| 6. その他 | 6 |
| 7. 無回答 | 1 |

(複数回答17名)