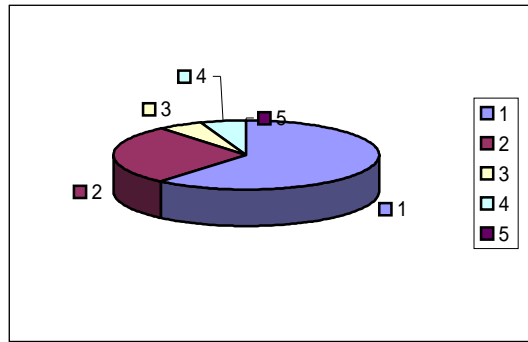


第2回おのみち100km徒歩の旅 事業報告会アンケート

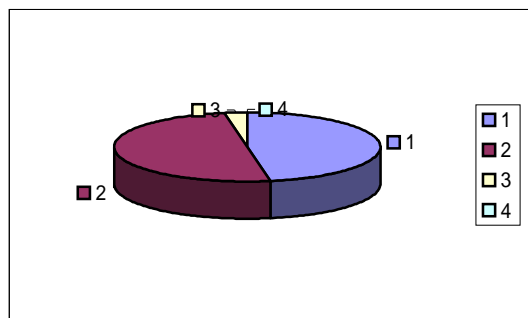
今回の事業をどこでお知りになりましたか？

1 学校からの案内	22
2 知人からの紹介	10
3 マスコミ	2
4 その他	2
5 無回答	0



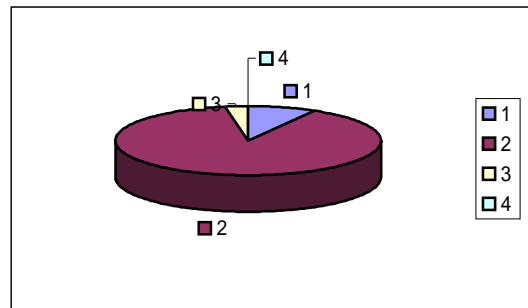
今回の事業に最初興味を持たれたのはどなたですか？

1 子どもさん本人	17
2 保護者	18
3 その他	1
4 無回答	0



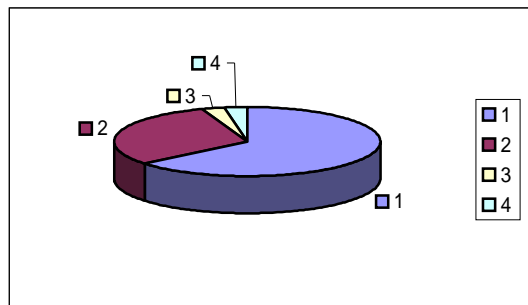
参加費（¥20,000）についてどう思われますか？

1 高いと思う	3
2 適当である	32
3 その他	1
4 無回答	0



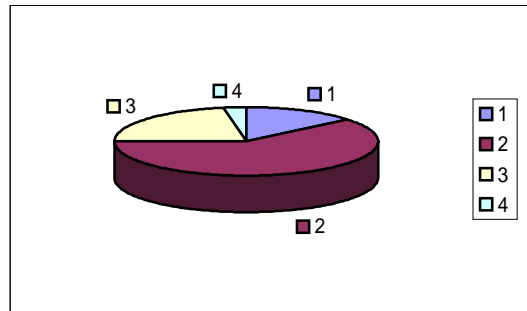
事業報告会の開催日についてどう思われますか？

1 日曜日が良い	23
2 土曜日でも良い	11
3 その他	1
4 無回答	1



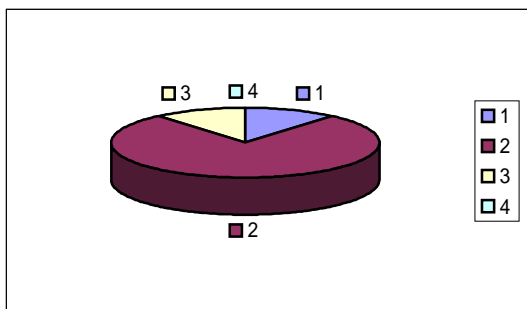
子どもさんは今回の事業により変化されましたか？

1 かなり変わった	5
2 多少変わった	22
3 あまり変わらなかった	8
4 無回答	1



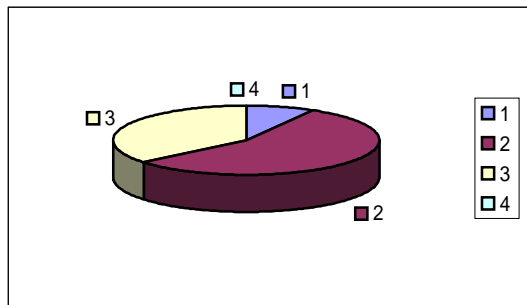
子どもさんと5日間離れていかがでしたか？

1 不安だった	4
2 少し不安だった	28
3 何ともなかった	4
4 無回答	0



事業が終って、ご家庭での子どもさんとの接し方は変わりましたか？

1 かなり変わった	3
2 少し変わった	20
3 ほとんど変わっていない	13
4 無回答	0



また、このような事業があれば、子どもさんを参加させますか？

1 是非、参加を勧める	26
2 子どもに任せる	10
3 参加させたくない	0
4 無回答	0

