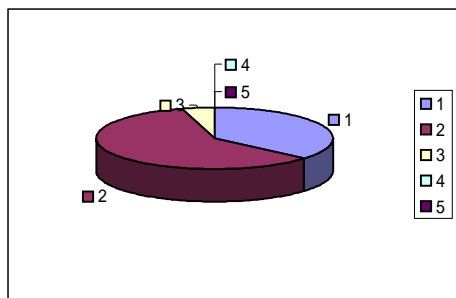


第2回おのみち100km徒歩の旅 保護者研修会アンケート

《セミナー（交流分析）》

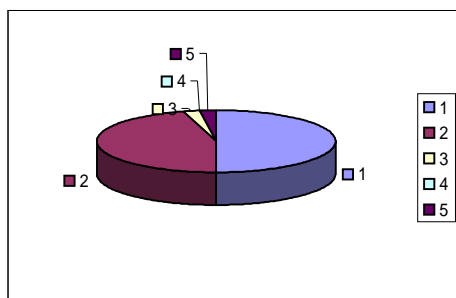
全体的な感想を教えてください。

1 非常に良かった	16
2 良かった	26
3 普通	2
4 良くなかった	0
5 無回答	0



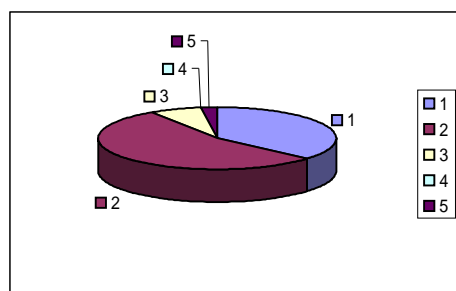
今回のテーマはあなたのニーズに合っていましたか。

1 非常に合っていた	22
2 多少は合っていた	20
3 少しだけ合っていた	1
4 全く合っていなかった	0
5 無回答	1



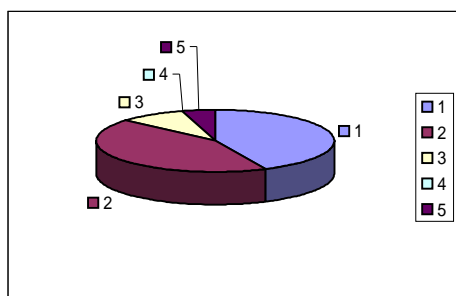
学んだこと・気づいたことを日頃の生活の中で活用したり応用したりすることはできますか。

1 かなりできる	16
2 多少できる	24
3 少しだけできる	3
4 全くできない	0
5 無回答	1



コーチのプレゼンテーション方法について全体的な感想を教えてください。

1 非常に良かった	19
2 良かった	19
3 普通	4
4 良くなかった	0
5 無回答	2



視覚的な教材や配布された資料の質・内容に対する感想を教えてください。

1 非常に良かった	11
2 良かった	28
3 普通	5
4 良くなかった	0
5 無回答	0

