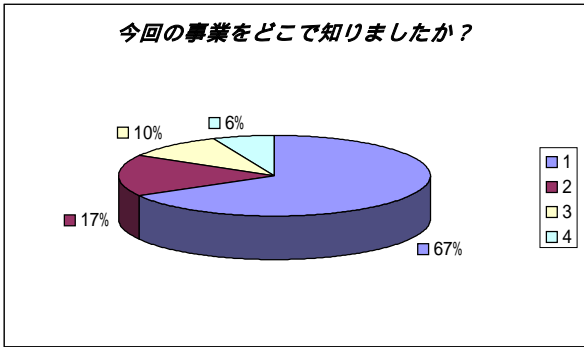
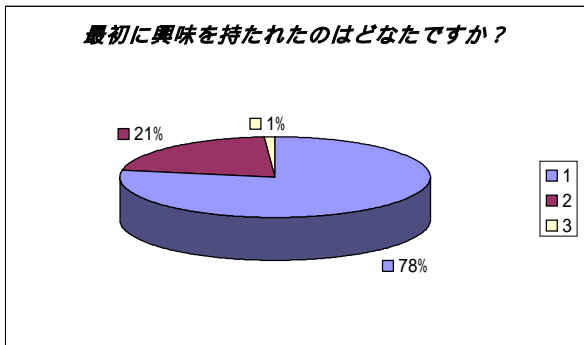


第3回おのみち100km徒歩の旅
事業報告会アンケート集計



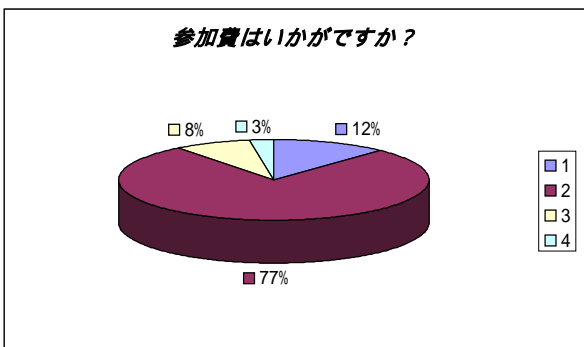
今回の事業をどこでお知りになりましたか？

1.学校からの案内	52
2.知人からの紹介	13
3.マスコミ	8
4.その他	5



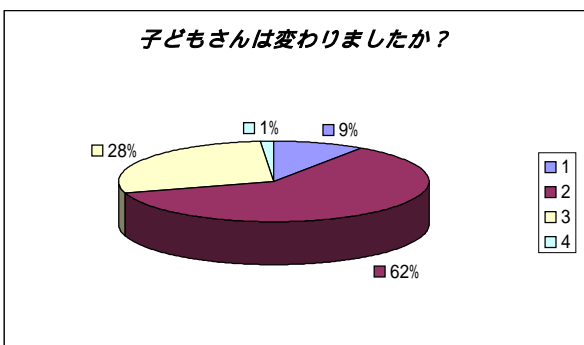
今回の事業に最初、興味を持たれたのはどなたですか？

1.子どもさん本人	63
2.保護者	17
3.その他	1



参加費（¥20,000）についてどう思われますか？

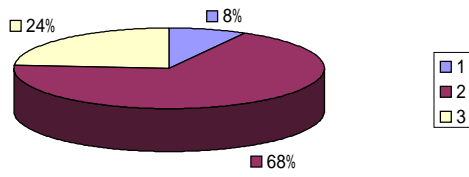
1.高いと思う	9
2.適当である	59
3.その他	6
4.無回答	2



子どもさんは今回の事業により変化されましたか？

1.かなり変わった	7
2.多少変わった	45
3.あまり変わらなかった	21
4.無回答	1

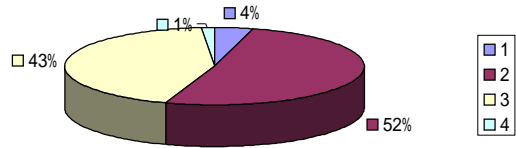
子どもさんと5日間離れていかがでしたか？



子どもさんと5日間離れていかがでしたか？

1.不安だった	6
2.少し不安だった	51
3.何ともなかった	18

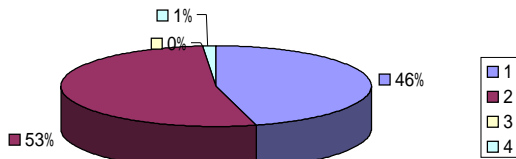
家庭での子どもさんとの接し方は変わりましたか？



事業が終って、ご家庭での子どもさんとの接し方は変わりましたか？

1.かなり変わった	3
2.少し変わった	38
3.ほとんど変わっていない	32
4.無回答	1

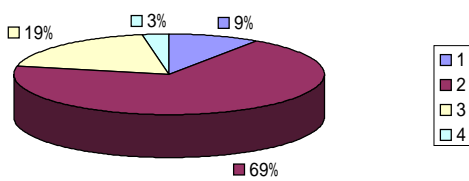
来年も参加させますか？



また、このような事業があれば、子どもさんを参加させますか？

1.是非、参加を勧める	34
2.子どもに任せる	39
3.参加させたくない	0
4.無回答	1

今後の運営協力をしてみたいですか？



今後の"おの100"の開催に際して、出来る範囲での協力をしてみたいと思われませんか？

1.積極的に検討する	7
2.都合が付けば検討する	51
3.分からない	14
4.無回答	2